

## Rahmen

Die Berechnung der Rahmennote erfolgt aus 5 gemessenen Beiträgen:

Kreuzhöhe	Messpunkt ist die gedachte Linie zwischen den Hüfthöckern
Hüftbreite	Messpunkt sind die Außenkanten der Hüfthöcker
Rumpftiefe	Messpunkt ist der tiefste Punkt des Rumpfes ohne Nabel
Mittelhandlänge	Messpunkt vorne ist die gedachte Verlängerung des Vorderbeins zwischen den Schulterblättern Messpunkt hinten ist die gedachte Linie zwischen dem Beginn der Hüfthöcker
Beckenlänge	Messpunkt vorne ist der Beginn des Hüfthöckers Messpunkt hinten ist das Ende des Sitzbeinhöckers

## Bemuskelung

Beschreibung der Bemuskelung an der Hinterhand analog zum EUROP System.

68 - 70	P	sehr konkv	77 - 79	R-	leicht konkv	84 - 86	U	konkv
71 - 73	O-	deutlich konkv	80	R	gerade	87 - 89	U+	deutlich konkv
74 - 76	O	konkv	81 - 83	R+	leicht konkv	90 - 93	E	sehr konkv

## Euter

### Voreuteraufhängung

Beschreibung des Winkels zwischen einer gedachten Senkrechten am Voreutersatz und einer Linie, die der Neigung des Voreuters am Übergang zur Bauchdecke entspricht.

Ausprägung	Note
0° bis 10°	1
10° bis 20°	2
20° bis 30°	3
30° bis 40°	4
40° bis 50°	5
50° bis 60°	6
60° bis 70°	7
70° bis 80°	8
80° bis 90°	9

### Strichplatzierung vorne

Beschreibung der Position der Vorderstriche in Relation zum Euterviertel.

Ausprägung	Note
Sehr weit außen	1
Weiter außen	2
Weit außen	3
Etwas außen	4
Mittig platziert	5
Etwas innen	6
Weit innen	7
Weiter innen	8
Sehr weit innen	9

### Strichlänge

Messung der Strichlänge in cm an den Vorderstrichen vom Ansatz des Striches am Euterkörper bis zur Strichspitze.

Ausprägung	Note
Unter 2 cm	1
2 cm	2
3 cm	3
4 cm	4
5 cm	5
6 cm	6
7 - 8 cm	7
9 - 11 cm	8
Über 11 cm	9

### Strichdicke

Messung der Strichdicke in cm an den Vorderstrichen als Durchmesser am Ansatz in den Euterkörper.

Ausprägung	Note
Unter 1,50 cm	1
1,50 bis 1,75 cm	2
1,75 bis 2,00 cm	3
2,00 bis 2,25 cm	4
2,25 bis 2,75 cm	5
2,75 bis 3,00 cm	6
3,00 bis 3,75 cm	7
3,75 bis 4,50 cm	8
4,50 cm und mehr	9

### Voreuterlänge

Beschreibung der Länge des Voreuters von der Einbindung in die Bauchdecke bis zur Querspaltung des Euters. Ist keine Querspaltung erkennbar, gilt die Mitte zwischen den Vorder- und Hinterstrichen als Messpunkt.

Ausprägung	Note	
Extrem kurz	unter 13 cm	1
Sehr kurz	14 cm	2
Kurz	16 cm	3
Etwas kürzer	18 cm	4
Mittel	20 cm	5
Etwas länger	22 cm	6
Lang	24 cm	7
Sehr lang	26 cm	8
Extrem lang	über 27 cm	9

### Schenkeleutertlänge

Beschreibung der Länge des Schenkeleuters von der Querspaltung des Euters seitlich gesehen entlang einer waagrechteten Linie bis zum Ende des Schenkeleuters. Ist keine Querspaltung erkennbar, gilt die Mitte zwischen den Vorder- und Hinterstrichen als Messpunkt.

Ausprägung	Note	
Extrem kurz	unter 13 cm	1
Sehr kurz	14 cm	2
Kurz	16 cm	3
Etwas kürzer	18 cm	4
Mittel	20 cm	5
Etwas länger	22 cm	6
Lang	24 cm	7
Sehr lang	26 cm	8
Extrem lang	über 27 cm	9

## Euterboden

Messung des Abstands in cm von einer gedachten horizontalen Linie in der Mitte des Sprunggelenkhöckers bis zu einer gedachten horizontalen Linie am tiefsten Punkt des Euterkörpers ohne Zitzen.

Ausprägung	Note
Unter -6 cm	1
-2 bis -5 cm	2
-1 bis +1 cm	3
+2 bis +3 cm	4
+4 bis +5 cm	5
+6 bis +8 cm	6
+9 bis +11 cm	7
+12 bis +14 cm	8
+ 15 cm und mehr	9

## Zentralband

Beschreibung der Ausprägung des Zentralbandes in Kerbung und Höhe, wobei in der Bedeutung Kerbung vor Höhe zu werten ist.

Einkerbung	Höhe	Note
Durchgebrochen		1
Nicht erkennbar (0 cm)		2
Kaum erkennbar (unter 1 cm)	und weniger als halbe Höhe	3
Erkennbar (1-2 cm) oder kaum erkennbar	und mindestens halbe Höhe	4
Gut erkennbar (2-3 cm) oder erkennbar	und mindestens halbe Höhe	5
Gut erkennbar (2-3 cm)	und mindestens halbe Höhe	6
Deutlich (über 3 cm)	und bis oben erkennbar	7
Deutlich (über 3 cm)	und bis oben gut ausgeprägt	8
Deutlich (über 3 cm)	und bis oben stark ausgeprägt	9

## Strichstellung hinten

Beschreibung der Stellung der Striche anhand der Hinterstriche.

Ausprägung	Note
Stark nach außen	1
Stärker nach außen	2
Nach außen	3
Leicht nach außen	4
Senkrecht	5
Leicht nach innen	6
Nach innen	7
Stärker nach innen	8
Stark nach innen	9

## Strichplatzierung hinten

Beschreibung der Position der Hinterstriche in Relation zum Euterviertel.

Ausprägung	Note
Sehr weit außen	1
Weiter außen	2
Weit außen	3
Etwas außen	4
Mittig platziert	5
Etwas innen	6
Weit innen	7
Weiter innen	8
Sehr weit innen	9

## Euterreinheit

Beschreibung des Vorhandenseins von zusätzlichen Strichen.

Ausprägung	Note
Euterfistel	1
Beistrich	2
Laktierender Afterstrich	3
Zwischenstrich	4
Zwischenstrichknospe	5
Großer Afterstrich	6
Kleiner Afterstrich	7
Afterstrichknospe	8
Reines Euter	9

## Beckenneigung

Messung der Höhendifferenz in cm von der Oberkante des Hüfthöckers zur Oberkante des Sitzbeinhöckers.

Ausprägung	Note
über +3 cm	1
+1 bis +3 cm	2
0 cm	3
-1 bis -3 cm	4
-4 bis -5 cm	5
-6 bis -8 cm	6
-9 bis -12 cm	7
-14 bis -18 cm	8
über -18 cm	9

## Fundament

### Sprunggelenkwinkelung

Beschreibung des Winkels des Fundaments im Angelpunkt Sprunggelenksmitte mit einer gedachten Linie nach unten in Richtung Klaua und nach Oben in Richtung Becken. Normal gewinkelt (Note 5) ist als Winkel von etwa 150° definiert.

Ausprägung	Note
Steil	1
Sehr wenig Winkel	2
Wenig Winkel	3
Etwas weniger Winkel	4
Normal gewinkelt	5
Etwas mehr Winkel	6
Viel Winkel	7
Sehr viel Winkel	8
Gesäbelt	9

### Sprunggelenksausprägung

Beschreibung der Klarheit der Gelenke von allen Seiten des Sprunggelenks.

Ausprägung	Note
Sehr schwammig	1
Schwammig	2
Leicht schwammig	3
Unklar	4
Leicht unklar	5
Klar	6
Sehr klar	7
Trocken	8
Sehr trocken	9

### Fessel

Beschreibung der Strahfheit der Fesselung

Ausprägung	Note
Stark durchtrittig	1
Durchtrittig	2
Sehr weich	3
Nachgebend	4
Leicht federnd	5
Straff	6
Sehr straff	7
Steil	8
Überkötdend	9

### Klauentracht

Messung der Höhe der Tracht in cm als Abstand vom Klauenrand zum Boden.

Ausprägung	Note
Unter 1,0 cm	1
1,5 cm	2
2,0 cm	3
2,5 cm	4
3,0 cm	5
3,5 cm	6
4,0 cm	7
4,5 cm	8
5,0 cm und mehr	9

# Rahmen Gesamtnote

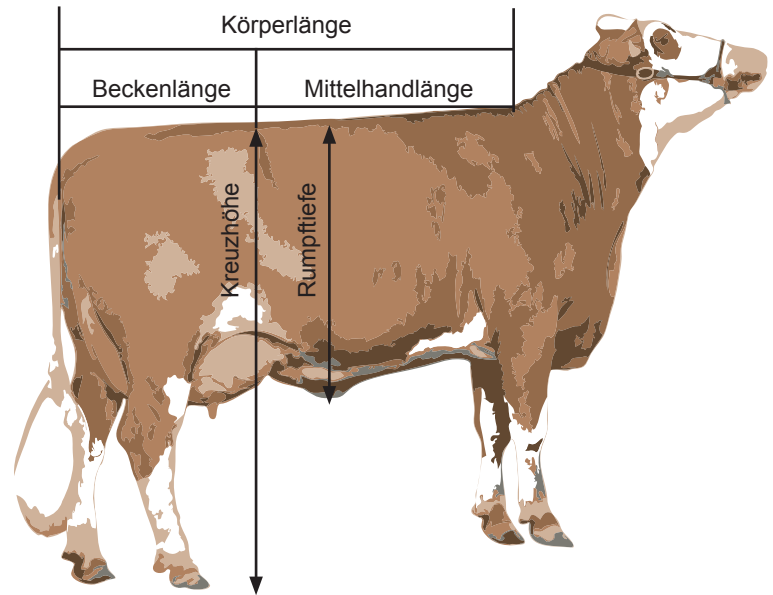
Die Gesamtnote RAHMEN berechnet sich aus den 5 gemessenen Einzelmerkmalen für:

- Größe
- Länge
- Breite
- Tiefe

Diese sind im Verhältnis 3:1:1:1 gewichtet.

## Rahmenparameter

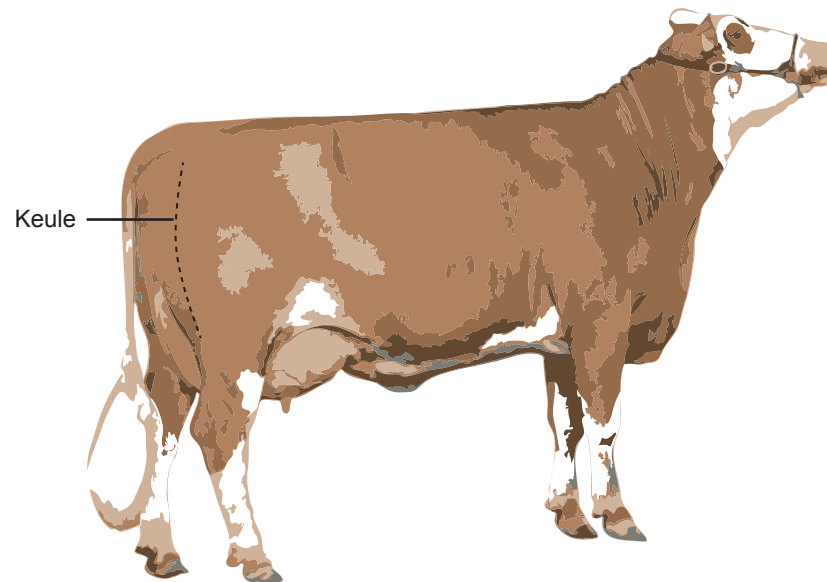
- Kreuzhöhe
- Körperlänge (Mittelhandlänge + Beckenlänge)
- Hüftbreite
- Rumpftiefe



68 69 <b>70</b> 71 72	73 74 <b>75</b> 76 77	78 79 <b>80</b> 81 82	83 84 <b>85</b> 86 87	88 89 <b>90</b> 91 92 93
extrem klein	klein	mittelrahmig	groß	extrem groß

## Gesamtnote *Bemuskelung*

Beschreibung der Bemuskelung an der hinteren Keule analog zum EUROP System.



68 69 <b>70</b> 71 72	73 74 <b>75</b> 76 77	78 79 <b>80</b> 81 82	83 84 <b>85</b> 86 87	88 89 <b>90</b> 91 92 93
<b>P</b>	<b>O</b>	<b>R</b>	<b>U</b>	<b>E</b>
extrem konkav	konkav	gerade	konvex	extrem konvex

# Gesamtnote *Fundament*

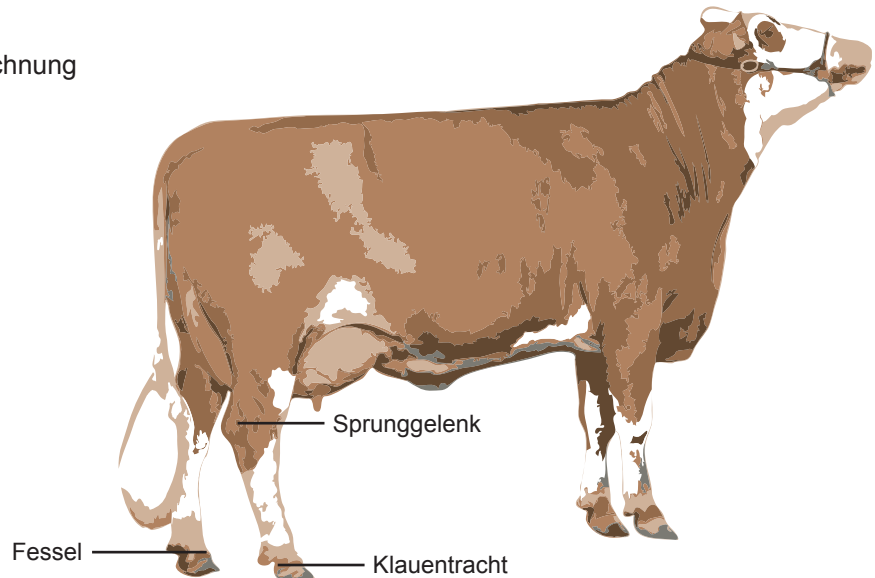
Die Gesamtnote FUNDAMENT setzt sich aus den angeführten 4 Einzelmerkmalen zusammen. Der Gewichtung der Merkmale liegen wissenschaftliche Untersuchungen zugrunde, die die Auswirkung auf die Optimierung der Nutzungsdauer widerspiegeln. Nicht als Hauptmerkmale definierte Mängel verringern automatisch gemäß ihrem Beitrag zur Langlebigkeit die Vorschlagsnote.

Gewichtung der Einzelmerkmale zur Berechnung der Gesamtnote FUNDAMENT:

Sprunggelenkwinkel	<b>40 %</b>
Sprunggelenksausprägung	<b>20 %</b>
Fessel	<b>20 %</b>
Klauentracht	<b>20 %</b>

## Mängel

- Lockere Schulter
- Verstelltes Vorderbein
- Hessig gestellt
- Rollklaue
- Spreizklaue



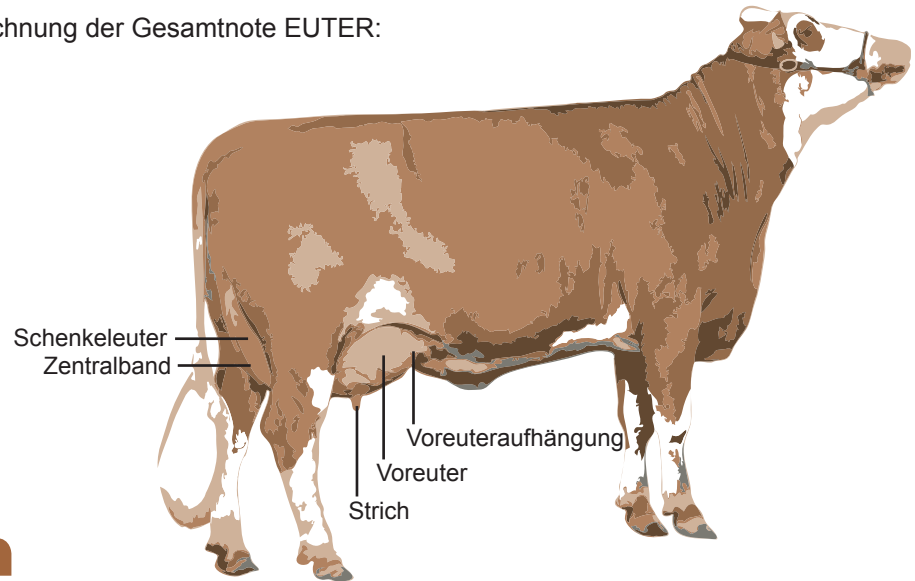
68 69 <b>70</b> 71 72	73 74 <b>75</b> 76 77	78 79 <b>80</b> 81 82	83 84 <b>85</b> 86 87	88 89 <b>90</b> 91 92 93
extrem unterdurchschnittlich		mittel		extrem überdurchschnittlich

# Euter Gesamtnote

In der Gesamtnote EUTER werden die aufgelisteten 10 Einzelmerkmale entsprechend ihrer Auswirkung auf die Nutzungsdauer gewichtet. Auch beim EUTER ergeben definierte Mängel Abzüge in der Gesamtnote.

Gewichtung der Einzelmerkmale zur Berechnung der Gesamtnote EUTER:

Voreuterlänge	6 %
Schenkeleuterlänge	6 %
Zentralband	12 %
Euterboden	24 %
Voreuteraufhängung	14 %
Strichplatzierung vorne	12 %
Strichplatzierung hinten	8 %
Strichstellung	6 %
Strichlänge	6 %
Strichdicke	6 %



## Mängel

- Ödemeuter
- Gestuftes Euter
- Seitlich enger Strichabstand
- Milchbrüchig
- Vorderstriche nach außen gespreizt
- Striche nach vorne gespreizt

68 69 <b>70</b> 71 72	... <b>75</b> ...	78 79 <b>80</b> 81 82	... <b>85</b> ...	88 89 <b>90</b> 91 92 93
extrem unter-durchschnittlich		mittel		extrem über-durchschnittlich

# Balkendiagramm *Exterieur*

Beispiel für die Darstellung der Zuchtwerte mit den aktuellen **Optimumsbereichen**.

Merkmal	Zuchtwert	Extrem	64	76	88	100	112	124	136	Extrem
Rahmen	117					100	112			
Bemuskelung	115					100	112			
Fundament	107					100	112			
Euter	120					100	112			
Kreuzhöhe	115	klein				100	112			groß
Körperlänge	121	kurz				100	112			lang
Hüftbreite	119	schmal				100	112			breit
Rumpftiefe	119	seicht				100	112			tief
Beckenneigung	104	eben				100	112			abfallend
Sprungelenkwinkel	104	steil				88	100			säbelbeinig
Sprungelenksausprägung	98	voll				100	112			trocken
Fessel	111	durchtrittig				100	112			steil
Trachten	111	niedrig				100	112			hoch
Voreuterlänge	105	kurz				100	112			lang
Schenkeleuterlänge	101	kurz				100	112			lang
Voreuteraufhängung	102	locker				100	112			fest
Zentralband	119	nicht ausgeprägt				100	112			stark ausgeprägt
Euterboden	109	tief				100	112			hoch
Strichlänge	92	kurz				100	112			lang
Strichdicke	99	dünn				100	112			dick
Strichplatzierung vorne	118	außen				100	112			innen
Strichplatzierung hinten	110	außen				100	112			innen
Strichstellung hinten	115	nach außen				100	112			nach innen
Euterreinheit	99	Nebenstrich				100	112			reine Euter