

GRAUVIEH - Lineare Beschreibung

1. Rahmen

1.1. Größe

Beschreibung der Körpergröße, gemessen an der Kreuzbeinhöhe

Note	Kreuzhöhe
4	124 cm und darunter
5	125 cm
6	126 cm
7	127 – 129 cm
8	130 – 132 cm
9	über 133 cm

1.2. Länge

Beschreibung der Körperlänge

Note	Ausprägung
1	extrem kurz
2	sehr kurz
3	kurz
4	etwas kürzer
5	mittellang
6	etwas länger
7	lang
8	sehr lang
9	extrem lang

1.3. Breite

Beschreibung der Körperbreite. Die Breite ergibt sich aus der Vor-, Mittel- und Nachhand, wobei der Beckenbreite ein besonderes Gewicht beikommt.

Note	Ausprägung
1	extrem schmal
2	sehr schmal
3	schmal
4	etwas schmaler
5	durchschnittlich
6	etwas breiter
7	breit
8	sehr breit
9	extrem breit

1.4. Tiefe

Die Körpertiefe ist als Durchschnitt der Brust- und Flankentiefe zu sehen.

Note	Ausprägung
1	extrem gering
2	sehr gering
3	gering
4	etwas geringer
5	durchschnittlich
6	etwas tiefer
7	tief
8	sehr tief
9	extrem tief

2. Bemuskelung

Bei der Vergabe der Gesamtnote für die Bemuskelung ist die Mittel-/Nachhand stärker zu gewichten als die Vorhand. Stark verfettete Tiere sind bei Besonderheiten anzuführen.

2.1. Vorhand

Note	Ausprägung
1	extrem schwach
2	sehr schwach
3	flach
4	etwas flacher
5	durchschnittlich
6	etwas voller
7	voll
8	sehr voll
9	extrem voll

2.2. Nachhand

Note	Ausprägung
1	extrem schwach
2	sehr schwach
3	flach
4	etwas flacher
5	durchschnittlich
6	etwas voller
7	voll
8	sehr voll
9	extrem voll

3. Form

3.1. Schulter

Note	Ausprägung
1	laffenstutzig
2	ausbugig
3	locker
4	leichtere Mängel
5	durchschnittlich
6	etwas geschlossen
7	geschlossen
8	geschlossen bis straff
9	straff, fest anliegend

„Geschnürte Brust“ ist unter Besonderheiten anzugeben.

3.2. Rücken

Note	Ausprägung
1	starker Senkrücken
2	Senkrücken
3	matter Rücken
4	Nierendruck
5	durchschnittlich
6	durchschnittlich bis straff
7	straffer Rücken
8	straffer Rücken bis ideale Oberlinie
9	ideale Oberlinie

„Karpfenrücken“ ist unter Besonderheiten anzugeben

3.3. Beckenneigung

Note	Ausprägung
1	extrem abgezogen
2	stark abgezogen
3	abgezogen
4	leicht abgezogen
5	durchschnittlich
6	leicht geneigt
7	geneigt
8	leicht geneigt
9	sehr leicht geneigt

Abgedachte, verjüngte oder kurze Becken sind unter Besonderheiten anzugeben

3. Form

3.4. Sprunggelenk-Winkelung

3.4.1. Beurteilung auf Steil

Note	Ausprägung
1	spastisch
2	extrem steil
3	sehr steil
4	steil
5	etwas steil
6	Winkelung Tendenz auf Steil

3.4. Sprunggelenk-Winkelung

3.4.2. Beurteilung auf Gesäbelt

Note	Ausprägung
1	extrem gesäbelt
2	stark gesäbelt
3	gesäbelt
4	etwas gesäbelt
5	extrem gewinkelt
6	stark gewinkelt
7	gut gewinkelt
8	etwas gewinkelt
9	ideal

Eine gute bzw. ideale Winkelung ist nur unter einer Rubrik einzutragen. Kuhhessige Stellung ist unter Besonderheiten anzugeben.

3.5. Sprunggelenk-Ausprägung

Note	Ausprägung
1	sehr schwammig
2	schwammig
3	leicht schwammig
4	unklar
5	leicht unklar
6	Klar
7	sehr klar
8	trocken
9	sehr trocken

3.6. Fessel

Note	Ausprägung
1	bärentatzig
2	sehr durchtrittig
3	durchtrittig
4	nachgebend
5	durchschnittlich
6	wenig fest
7	fest
8	sehr fest
9	extrem fest

Überkötende Tiere sind unter Besonderheiten anzugeben.

3.7. Klauentracht

Note	Ausprägung
1	extrem flach
2	sehr flach
3	flach
4	durchschnittlich bis flach
5	durchschnittlich
6	wenig hoch
7	hoch
8	sehr hoch
9	extrem hoch

„Rollklauen“ sind unter Besonderheiten anzugeben.

3.8. Klauenschluss

Note	Ausprägung
1	extreme Spreizklaue
2	starke Spreizklaue
3	gespreizt
4	leicht gespreizt
5	durchschnittlich
6	durchschnittlich bis gut
7	gut
8	leicht geschlossen
9	geschlossen

Limaxbildungen sind unter Besonderheiten anzugeben.

4. Euter

4.1. Baucheuter

Note	Ausprägung
1	extrem kurz
2	sehr kurz
3	kurz
4	etwas kürzer
5	durchschnittlich
6	etwas länger
7	lang
8	sehr lang
9	extrem lang

4.2. Schenkeleuter

Note	Ausprägung
1	extrem kurz
2	sehr kurz
3	kurz
4	etwas kürzer
5	durchschnittlich
6	etwas länger
7	lang
8	sehr lang
9	extrem lang

4.3. Eutersitz

Note	Ausprägung
1	extrem locker
2	sehr locker
3	locker
4	etwas locker
5	durchschnittlich
6	wenig hoch angesetzt
7	hoch angesetzt, sichtbares Zentralband
8	sehr hoch angesetzt
9	extrem hoch angesetzt, deutlich sichtbares Zentralband

Derbe Euter, Ödemeuter oder stark geviertelte Euter sind unter Besonderheiten anzugeben

4.4. Strichausbildung

Note	Ausprägung
1	extrem erhebliche Mängel
2	sehr erhebliche Mängel
3	erhebliche Mängel
4	leichte Mängel
5	durchschnittlich
6	durchschnittlich bis gut
7	gut ausgebildete Striche
8	gut bis sehr gut ausgebildete Striche
9	sehr gut ausgebildete Striche

Lange, dicke oder milchbrüchige Striche sind unter Besonderheiten anzugeben

4.5. Strichstellung

Note	Ausprägung
1	extrem gespreizt
2	stark gespreizt
3	wenig gespreizt
4	gespreizt
5	durchschnittlich
6	durchschnittlich bis gut gestellt
7	gut gestellt
8	gut bis sehr korrekte Strichstellung
9	sehr korrekte Strichstellung

Weit außen angesetzte Euter sind unter Besonderheiten anzugeben.

4.6. Euterreinheit

Note	Ausprägung
1	Fistel
2	Beistrich
3	Nebenstrich mit Strichkanal
4	Zwischenstrich
5	nahsitzende Afterzitze
6	große Afterzitze
7	kleine Afterzitze
8	Afterstrichansatz (Knopf)
9	reines Euter

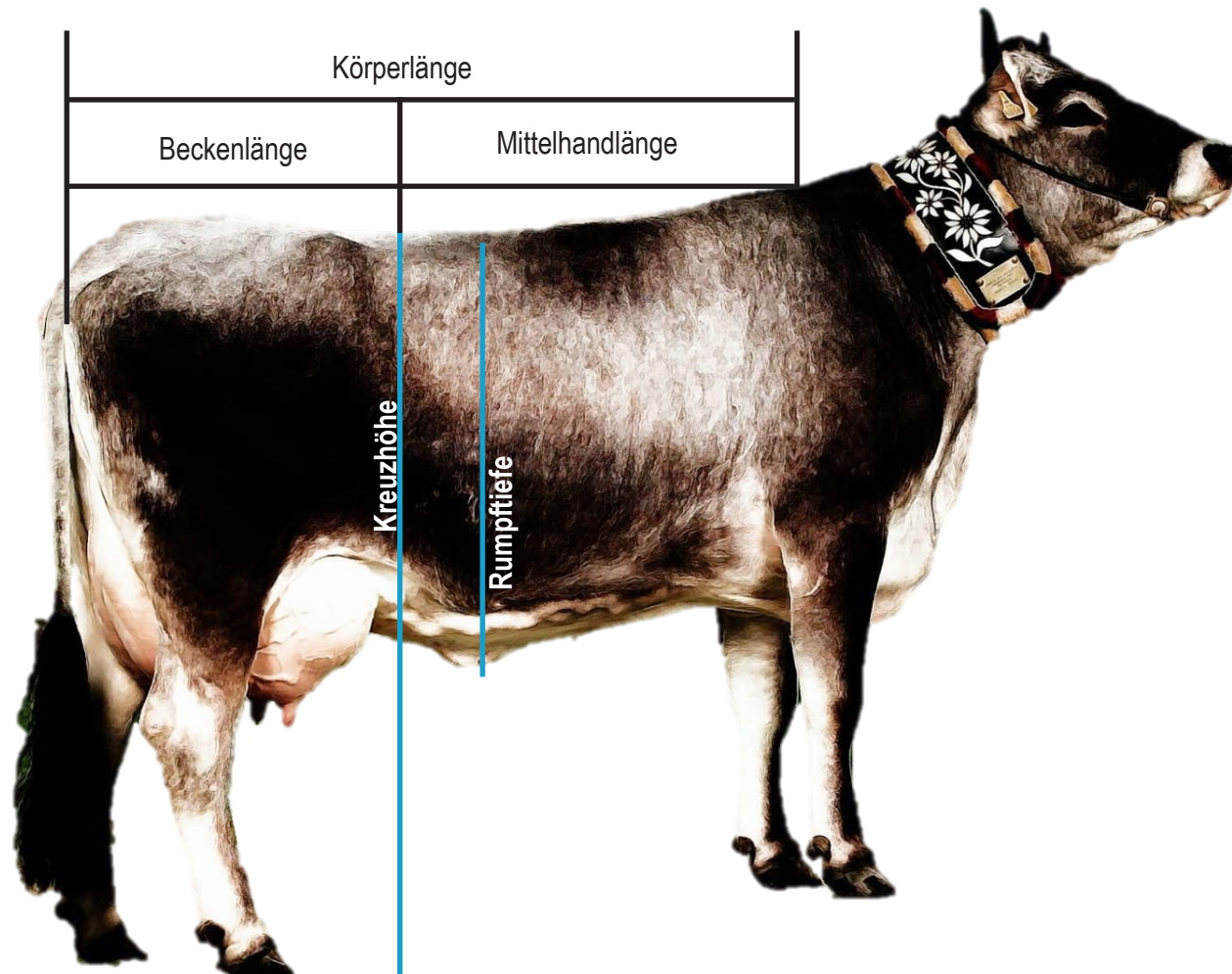
Amputierte Nebenstriche sind als vorhanden zu werten. Bei Vorhandensein von mehreren Mängeln können maximal zwei angegeben werden.

Rahmen Gesamtnote

Die Gesamtnote **RAHMEN** berechnet sich aus den vier Einzelmerkmalen

- Größe
- Länge
- Breite
- Tiefe

Diese sind im Verhältnis 3:1:1:1 gewichtet.



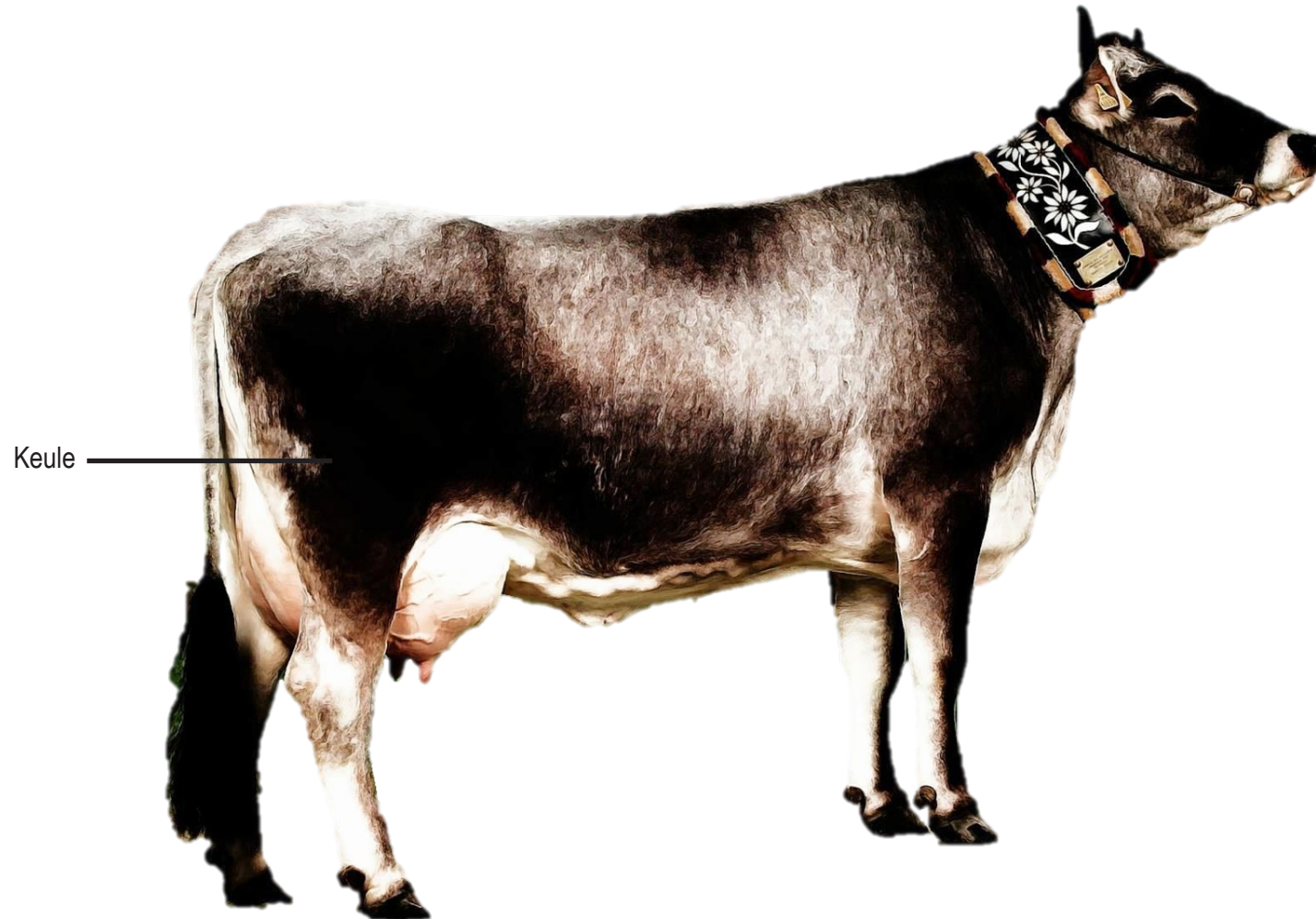
Bemuskelung Gesamtnote

Die Gesamtnote **BEMUSKELUNG** setzt sich aus zwei Einzelmerkmalen zusammen, wobei der Mittel- und Nachhand die größere Gewichtung gegeben wird.

- Vorhand
- Mittel- und Nachhand

Beschreibung der Bemuskelung an der hinteren Keule analog zum EUROP System

1 2 3	4	5	6	7	8	9
P	O	O-R	R	U-R	U	E
extrem konkav	konkav	durchschnittlich	gerade	konvex	sehr konkav	extrem konkav



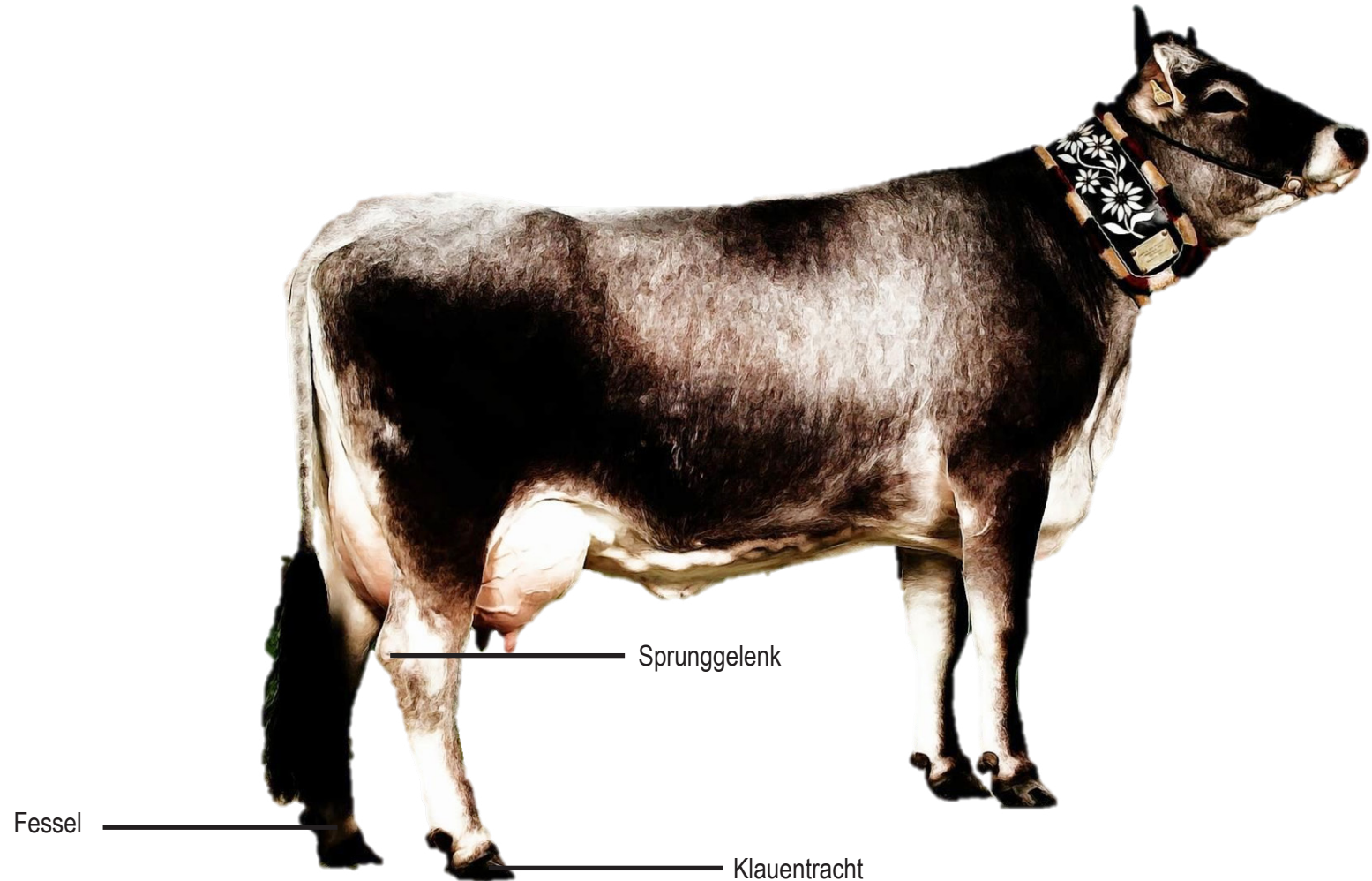
Form Gesamtnote

Die Gesamtnote FORM setzt sich aus sieben Einzelmerkmalen zusammen. Die Gewichtung der Merkmale liegen wissenschaftliche Untersuchungen zugrunde, die die Auswirkung auf die Optimierung der Nutzungsdauer widerspiegeln. Nicht als Hauptmerkmale definierte Mängel verringern automatisch gemäß ihrem Beitrag zur Langlebigkeit Gesamtnote.

- Schulter
- Rücken
- Beckenneigung
- Sprunggelenk-Winkelung
- Sprunggelenk-Ausprägung
- Fessel
- Trachten
- Klauenschluss

Mängel

- Geschnürte Schulter
- Karpfenrücken
- Kurzes Becken
- Verjüngtes Becken
- Abgedachtes Becken
- Stark verstelltes Vorderbein
- Hessig gestellt
- Überkötend
- Limax
- Rollklaue



1 2 3	4	5	6	7	8	9
extrem unterdurchschnittlich	unterdurchschnittlich	durchschnittlich	mittel bis gut	gut	gut bis sehr gut	sehr gut

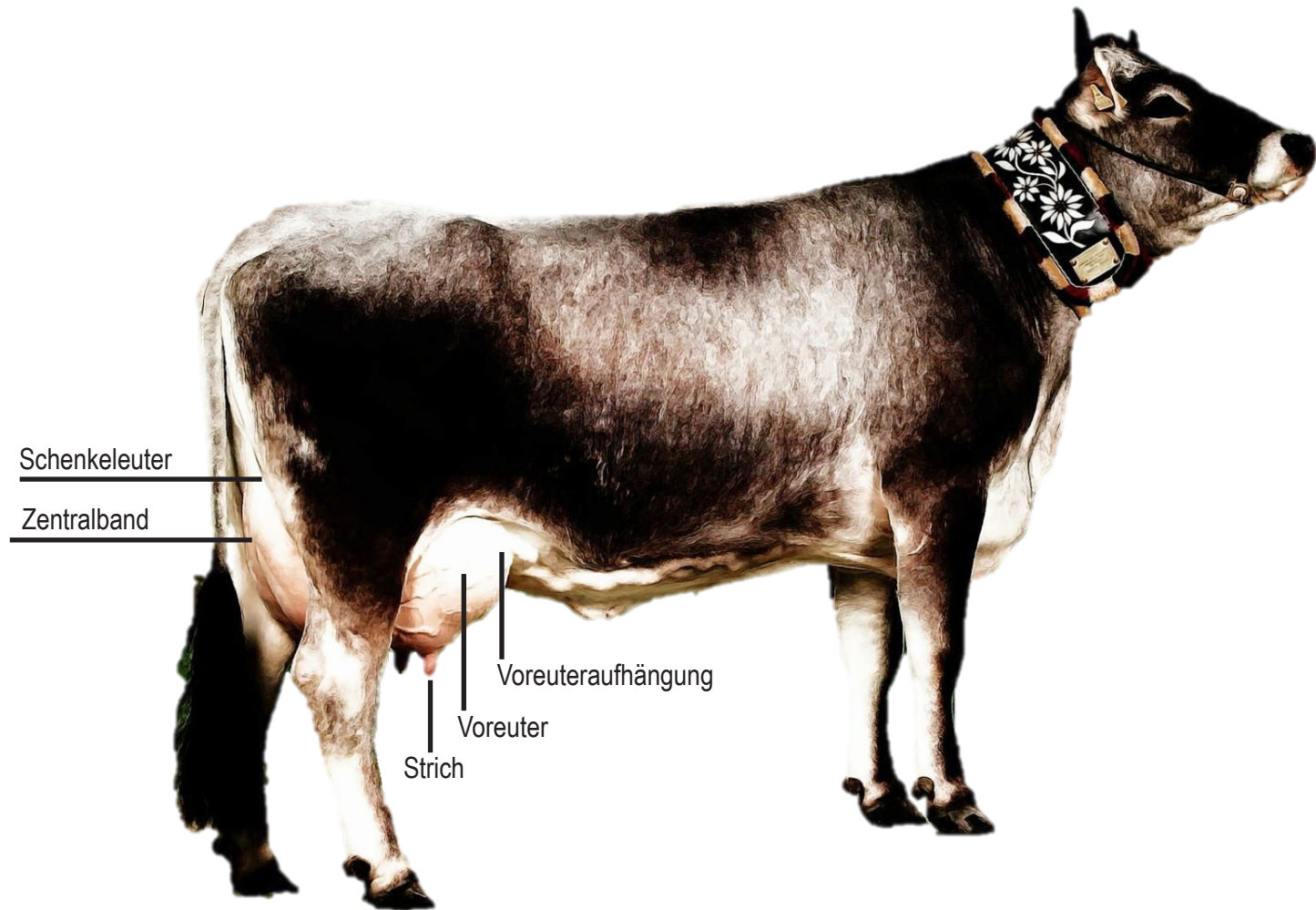
Euter Gesamtnote

In der Gesamtnote **EUTER** werden die sechs aufgelisteten Einzelmerkmale entsprechend ihrer Auswirkung auf die Nutzungsdauer gewichtet. Auch beim EUTER ergeben definierte Mängel Abzüge in der Gesamtnote.

- Baucheuter
- Schenkeleuter
- Eutersitz
- Strichausbildung
- Strichstellung
- Euterreinheit

Mängel

- Ödemeuter
- Derbes Euter
- Seitlich stark gevierteltes Euter
- Lange Striche
- Dicke Striche
- Milchbrüchige Striche
- Striche weit außen angesetzt



1 2 3	4	5	6	7	8	9
extrem unterdurchschnittlich	unterdurchschnittlich	durchschnittlich	mittel bis gut	gut	gut bis sehr gut	sehr gut